

HOJA 1 DE EJERCICIOS DEL TEMA 1. ORGANIZACIÓN GENERAL DEL CUERPO HUMANO

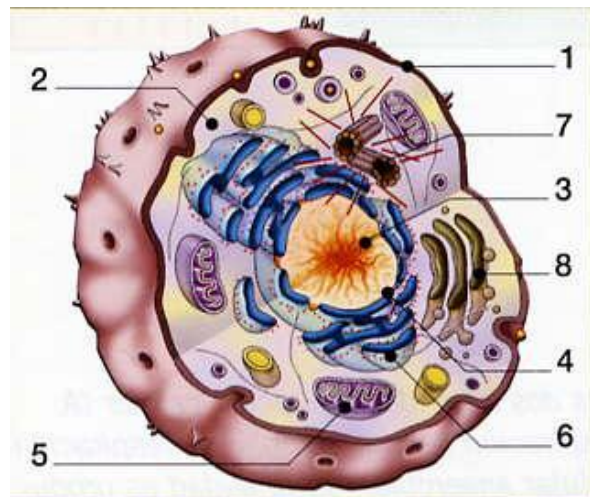
Del libro BIOLOGÍA Y GEOLOGÍA. Ed. Everest.

Página 9.

1. ¿Qué tipos de células constituyen el cuerpo humano?
2. Relaciona las siguientes funciones con su estructura celular:

a) Proporcionan energía	1. Membrana plasmática
b) Seleccionar el paso de sustancias	2. Ribosomas
c) Dirigir todos los procesos de la célula	3. Núcleo
d) Formar todas las membranas.	4. Mitocondrias
e) Formar las proteínas	5. Retículo endoplasmático

3. Observa el dibujo adjunto. ¿Qué representa? ¿A qué estructuras corresponden las señaladas con los números?



Página 13.

7. Relaciona correctamente los cuatro tipos de tejidos con sus funciones principales:

1. Epitelial	a. Movimiento mediante la contracción
2. Conectivo	b. Recubrimiento de superficies externas e internas
3. Muscular	c. Sensibilidad y relación
4. Nervioso.	d. Unir, proteger y servir de sostén

8. ¿Qué entiendes por tejido celular?
9. ¿Qué característica es propia en la constitución de los tejidos conectivos? ¿Son todos los tejidos conectivos iguales? Razona la respuesta.
10. ¿Qué dos tipos de células hay en un tejido nervioso?

Página 17

16. ¿Qué entiendes por órgano?

17. ¿Es lo mismo aparato que sistema de órganos? Razona la respuesta, deduciéndola de la definición de estos conceptos.

18. Cita tres aparatos del cuerpo humano e indica los principales órganos que los forman.

19. ¿Tiene un ser unicelular órganos? Razona la respuesta, indicando cómo cumple todas las funciones vitales.