

## 8. DISECCIÓN DE UN CORAZÓN DE CORDERO

### Objetivo

Conocer la anatomía externa e interna de un corazón.

### Material

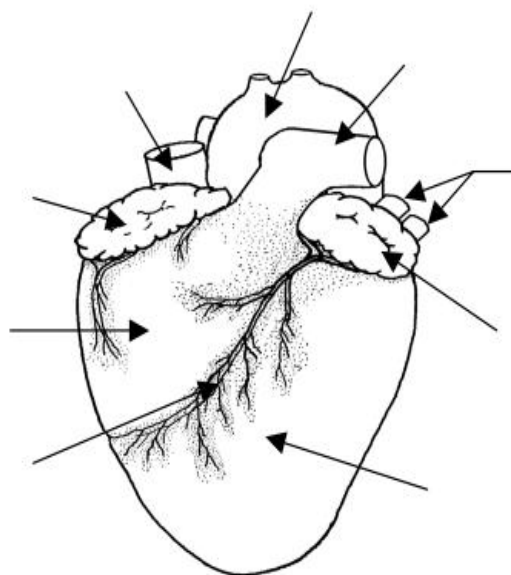
.....  
.....  
.....

### A - Estudio de la morfología externa

- Identifica la cara anterior y posterior del corazón. La posterior es la más plana y su parte inferior más puntiaguda.
- Identifica las aurículas y los ventrículos. Las aurículas están en la parte superior, cada aurícula está separada de su correspondiente ventrículo por un surco aurículo-ventricular. En la cara anterior del corazón hay un surco oblicuo que coincide con el tabique interno que separa los dos ventrículos.
- Observa que todos los vasos sanguíneos están en la parte superior, pero parten de diferentes puntos. Introduce la sonda por cada uno de ellos y fíjate con qué cavidades comunican.

### Cuestiones

- Pon el nombre de las partes señaladas en el dibujo e identifica cada una de ellas sobre el corazón que tienes en la bandeja.



- ¿Observas diferencia de tamaño y consistencia entre aurículas y ventrículos?

-¿Observas diferencias de grosor y consistencia entre arterias y venas?

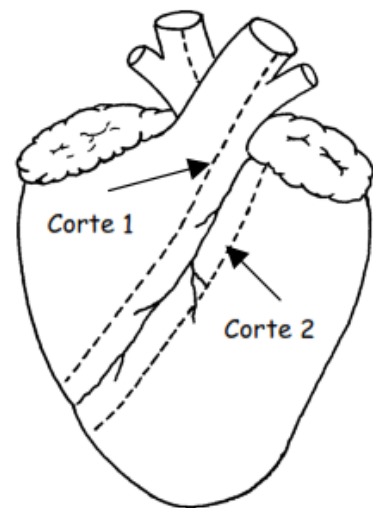
-¿A qué cavidades cardiacas llegas si introduces la sonda por la arteria pulmonar, arteria aorta, venas cavas y venas pulmonares?

## **B – Estudio de la anatomía interna de los ventrículos**

- Introduce las tijeras por la arteria pulmonar y realiza el corte 1 de la figura (sigue la línea discontinua dibujada por encima del surco anterior).

- Realiza el corte 2 indicado en la figura, iniciándolo por la arteria aorta y siguiendo la línea por debajo del surco anterior.

- Examina el interior de los ventrículos. Localiza, con ayuda de la sonda, el orificio que comunica cada una de las aurículas con su correspondiente ventrículo.



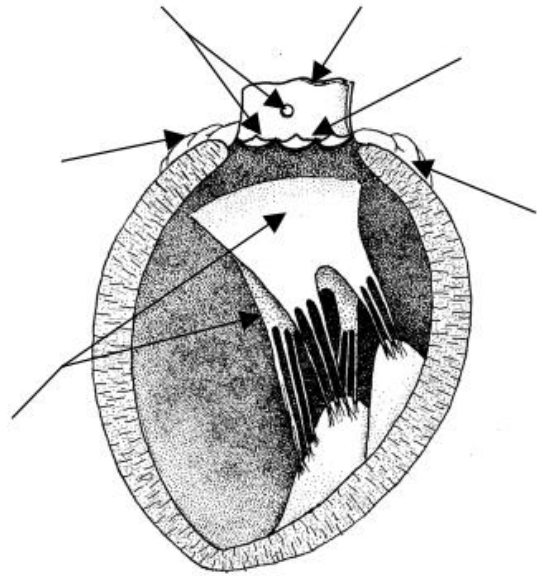
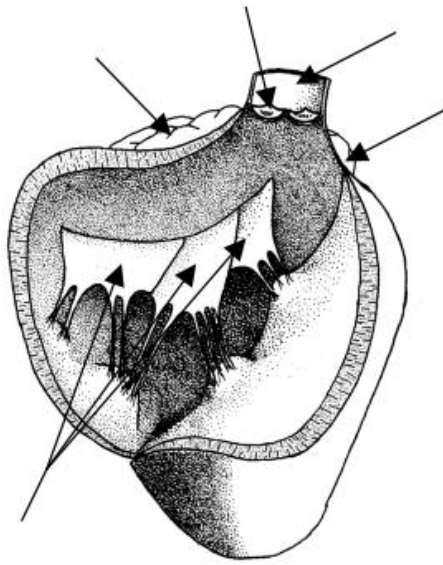
## **Cuestiones**

- En la base de las arterias pulmonar y aorta se observan unos repliegues membranosos con forma de nido o bolsillo. ¿Cómo se llaman y qué función tienen?

- Entre las aurículas y los ventrículos hay unos repliegues membranosos con forma de vela que se fijan mediante fibras tendinosas a unos pilares carnosos o resaltes musculares del interior de la pared. ¿Cómo se denominan estos repliegues? ¿Qué función tienen?

- Compara el grosor de la pared de los dos ventrículos. ¿Tiene alguna relación con la función que desempeñan?

- Pon los nombres de las estructuras señaladas.



### C – Estudio de la anatomía interna de las aurículas

- Introduciendo las tijeras por las venas cavas, abre para observar el interior de la aurícula derecha. Repite el proceso con la aurícula izquierda cortando por las venas pulmonares.

### Cuestiones

- Compara el grosor de la pared de las aurículas y de los ventrículos. ¿A qué se debe esta diferencia?