

DISECCIÓN DE RIÑÓN DE CORDERO

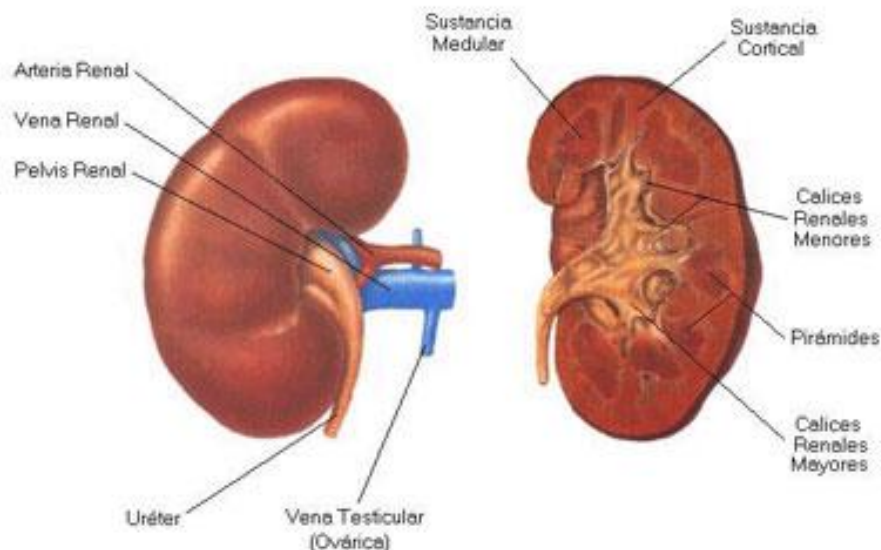
OBJETIVO

Observación y análisis de las principales estructuras del riñón de un vertebrado por medio de la disección.

MATERIAL

- Un riñón de cordero;
- Tijeras, pinzas, sonda acanalada y cuentagotas
- Cubeta y plancha de disección;
- Agua oxigenada de 20 volúmenes;
- Pipeta o cuentagotas;
- Guantes de látex.

PROCEDIMIENTO



1. Normalmente el riñón se encuentra recubierto de una capa de grasa que debes quitar con ayuda de los dedos, aunque en ocasiones los venden sin ella. Una vez quitada la grasa observa su estructura externa, localizando, si es posible, la arteria renal, la vena renal y el uréter.
2. Con el bisturí, corta longitudinalmente el riñón a lo largo de la zona de la pelvis renal. Identifica las siguientes estructuras: corteza, médula, pelvis renal y nacimiento del uréter.
3. Con ayuda de una pipeta o de un cuentagotas echa sobre la superficie fresca recién cortada del riñón una pequeña cantidad de agua oxigenada. Se producirá efervescencia. Al cabo de unos pocos segundos elimina el agua oxigenada pasando el dedo por la superficie. Se observarán las marcas de los tubos renales, de los tubos colectores y de las asas de Henle, en donde se mantiene el proceso de formación de burbujas; esto solo ocurre si el riñón es fresco.

4. Introduce la sonda acanalada en el hueco de la pelvis renal de forma que salga por el ureter. Observa el camino que sigue la orina.



Sección longitudinal de un riñón de cordero

CUESTIONES

1. ¿Pueden observarse los glomérulos? ¿En qué zona?
2. ¿Cuál es la diferencia entre corteza y médula?
3. Escribe en él los nombres de las partes del riñón que indican las flechas.

